

HEYKI CITY
ATAL



OSIEDLE NA WYSPIE

NIEZWYKLE EFEKTOWNA I INSPIRUJĄCA OKOLICA
DO ZAMIESZKANIA LUB POD INWESTYCJĘ

OSIEDLE NA WYSPIE
- BLISKO MIASTA, BLISKO NATURY



ZAPRASZAMY

HEYKI^{ATAL} CITY

WWW.HEYKI.PL



ATAL S.A. Doświadczenie, które buduje

Jesteśmy polską firmą deweloperską z ponad 30-letnim doświadczeniem na rynku krajowym i zagranicznym.

Działamy w trzech sektorach: mieszkaniowym, biurowym oraz w segmencie apartamentów inwestycyjnych, wpływając na rozwój polskich miast. Do tej pory zrealizowaliśmy 160 projektów deweloperskich w całej Polsce, sprzedając ponad 30 tysięcy mieszkań o łącznej powierzchni ponad 1,7 mln mkw. Kreując nowe projekty, zawsze staramy się słuchać głosu naszych Klientów i odpowiadać na zróżnicowane potrzeby.

W naszej ofercie znajdują się inwestycje deweloperskie realizowane w ośmiu aglomeracjach miejskich w Polsce: warszawskiej, krakowskiej, śląskiej, wrocławskiej, poznańskiej, łódzkiej oraz trójmiejskiej. Od 2015 roku jesteśmy notowani na Giełdzie Papierów Wartościowych w Warszawie, a w 2019 roku spółka stowarzyszona ATAL Development GmbH rozpoczęła działalność na rynku niemieckim. Wyniki sprzedaży i oferta plasują nas wśród największych firm w branży nieruchomości w kraju.

Codziennie stawiamy sobie kolejne wyzwania, aby tworzyć jeszcze lepsze mieszkania i przestrzenie miejskie. Polepszamy jakość życia naszych Klientów, realizując wielofunkcyjne inwestycje mieszkaniowe oraz usługowe w pełni zintegrowane z otoczeniem i z własną infrastrukturą. W trosce o komfort

i bezpieczeństwo systematycznie wprowadzamy też nowe rozwiązania. Prowadzimy jeden z najbardziej zaawansowanych programów wykończeń mieszkań „pod klucz” - ATAL Design, z szeroką ofertą materiałów znanych producentów.

Nasze poczucie odpowiedzialności, transparentności oraz chęć polepszania jakości życia odzwierciedlają notowania na giełdzie oraz liczne nagrody m.in. Gazele Biznesu, Diamenty Forbesa, Perły Polskiej Gospodarki czy tytuł Budowlanej Firmy Roku. Jesteśmy członkiem PZFD, uczestniczymy także w programach Firma Wiarygodna Finansowo oraz Rzetelna Firma, w ramach których uzyskaliśmy Złoty Certyfikat. Nasze projekty są regularnie wyróżniane w międzynarodowych konkursach. Zostaliśmy dwukrotnie nagrodzeni w prestiżowym konkursie European Property Awards Development (w 2020 inwestycja ATAL Baltica Towers w kategorii Best Mixed Use Development Poland, a w 2022 roku inwestycja Sokolska 30 Towers w kategoriach Residential Development 20+ Units oraz Residential High-Rise Development). Ponadto, projekty ATAL Warta Towers oraz ATAL Towers doceniono i uhonorowano w konkursie Global Future Design Awards.

Zbigniew Juroszek
Prezes ATAL S.A.

Odkryj uroki życia w Heyki City

Wyobraź sobie, jak słońce mieni się w wodzie, ptaki wesoło ćwierkają, a Ty relaksujesz się na tarasie... **Już niedługo tak może wyglądać każdy Twój dzień niemal w samym sercu Szczecina.**

Na Kępie Parnickiej, tuż przy brzegu Odry, powstaje nowa inwestycja Heyki City. Zachwyci Cię nie tylko atrakcyjną lokalizacją na wyspie – między centrum miasta a terenami zielonymi – lecz także niebanalnym klimatem i nowoczesną estetyką. Zanurz się w świecie, w którym przyjemna **atmosfera odpoczynku to codzienność!**



Twoja przestrzeń do życia i relaksu

Heyki City to nowoczesne osiedle, które perfekcyjnie łączy przestrzeń mieszkalną, rekreacyjną i usługową. W jednym miejscu znajdziesz **wszystko, czego potrzebujesz** na co dzień, **by żyć wygodnie i spokojnie**. Jednocześnie w razie potrzeby **szybko dostaniesz się do centrum Szczecina – to mniej niż 3 km!**



Przestrzeń, która inspirowuje

W ramach inwestycji powstanie aż 387 mieszkań o różnorodnym układzie i metrażu – z prywatnymi tarasami. Plan zakłada również kilkanaście lokali usługowych. Z pewnością **zakochasz się też w zielonych dziedzińcach pomiędzy budynkami oraz przemyślanych strefach rekreacyjnych** przygotowanych dla mieszkańców.

Obszar zaprojektowano tak, by zagospodarować wyjątkową okolicę nad rzeką – tuż nad wodą powstaną bulwary, doskonale na poranny bieg czy wieczorny spacer z psem.



26-130 MKW. METRAŻE



BALKONY I TARASY



STREFY REKREACJI



LOKALE USŁUGOWE



Nowoczesny klimat w miejscu z historią

Czy wiesz, że **Kępa Parnicka** – wyspa, która niedługo może stać się Twoim domem – jest częścią Szczecina już od XIII wieku? Początkowo była porośnięta łąką i lasem. Kiedyś na tym terenie istniała też huta srebra, której wyspa zawdzięcza swoją niemiecką nazwę (Silberwiese, czyli srebrna łąka).

Dziś ulica Heyki stanowi atrakcyjną lokalizację dla osób, które nie lubią kompromisów – chcą połączyć bliskość miasta z bliskością natury, a także cieszyć się komfortową infrastrukturą i niebanalną estetyką.

Architektura w harmonii z naturą

Budynki o prostej bryle doskonale wkomponują się w krajobraz okolicy – przeszklenia będą pięknie odbijać wodę, a stonowane kolory podkreślą nowoczesny charakter osiedla. Dodatkowo dynamiczny układ zabudowy zapewni wgląd w wewnętrzne dziedzińce.





Osiedle na wyspie – blisko miasta, blisko natury

Nowo powstająca inwestycja Heyki City wyróżni się wyjątkową lokalizacją na Międzyodrzu. **W pobliżu znajdują się m.in. Stare Miasto, Dworzec Główny, Bulwary Szczecińskie, Port Szczecin czy Wały Chrobrego.** Błyskawicznie dotrzesz do celu nie tylko samochodem czy komunikacją miejską, lecz także pieszo.





LOKALIZACJA INWESTYCJI
Szczecin, ul. Leona Heyki



ZAKUPY



EDUKACJA



RESTAURACJE



PRZYSTANEK AUTOBUSOWY / TRAMWAJOWY

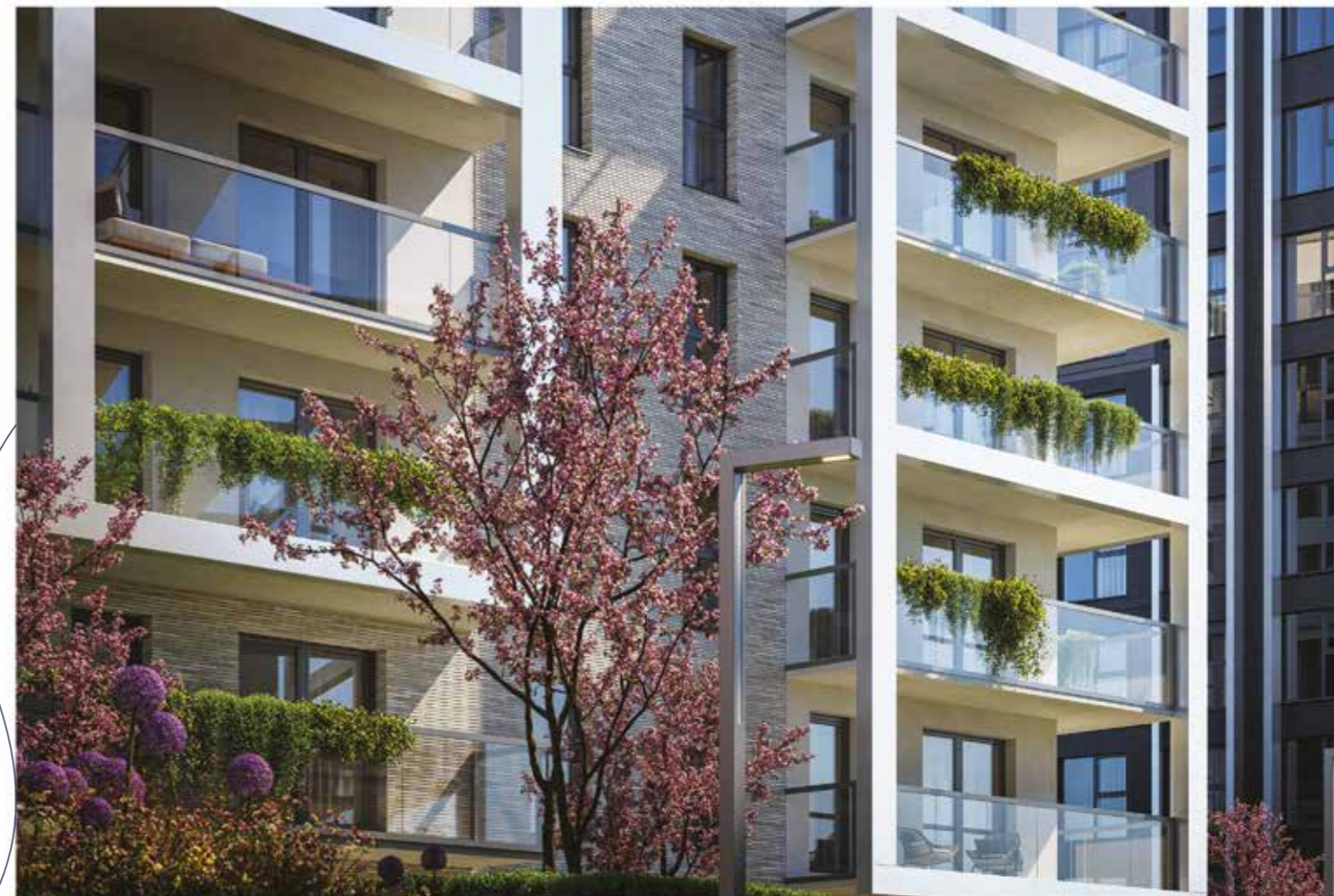


ZDROWIE I URODA





Bliskość natury w zasięgu ręki



Wytchnienie przyniesie Ci z kolei bliskość terenów zielonych i rekreacyjnych. **Kępa Parnicka bezpośrednio graniczy z Wyspą Zieloną, której nazwa doskonale oddaje jej charakter.**



Kilkunastominutowa podróż samochodem dzieli osiedle od rozległych lasów Nadleśnictwa Gryfino oraz kąpieliska Dąbie.

Dzięki temu nawet w ciągu tygodnia szybko znajdziesz się w miejscu, w którym możesz spokojnie relaksować się w otoczeniu natury.



Heyki City – Apartamenty dla wymagających

Perfekcyjna lokalizacja, rozbudowana infrastruktura handlowo-usługowa, **otoczenie rzeki i lasów, nowoczesne bryły budynków...** To wszystko sprawia, że Heyki City to niezwykle efektowna i inspirująca okolica – do zamieszkania lub pod inwestycję. **Zadowolili najbardziej wymagających miłośników piękna i funkcjonalności, którzy od swojego miejsca do życia oczekują jakości premium!**

Program wykończeń ATAL Design

Zakup mieszkania to jedno z najważniejszych wydarzeń w życiu. Jednak dopiero jego odpowiedni wystrój decyduje o naszym dobrym samopoczuciu.

Wychodząc naprzeciw oczekiwaniom Klientów ATAL S.A., stworzyliśmy program ATAL Design. Jest to **doskonale rozwiązanie dla osób poszukujących profesjonalnej pomocy w aranżacji** swojego nowo zakupionego mieszkania.

Współpraca z naszymi Specjalistami na każdym etapie wykończenia, pozwoli na stworzenie oryginalnego projektu o niepowtarzalnym charakterze.

www.ataldesign.pl

Przy użyciu szerokiego wachlarza dostępnych materiałów zaprojektowana zostanie łazienka odpowiadająca gustom oraz potrzebom Klienta. Wybrany pakiet obejmuje także wykończenie podłóg oraz montaż drzwi.

Wieloletnie doświadczenie w projektowaniu pozwoliło nam na stworzenie trzech pakietów wykończeń. Każdy z nich zawiera starannie wyselekcjonowane materiały i armatury o wysokiej jakości.





Ogólnopolski
Deweloper

WWW.HEYKI.PL

Biuro Sprzedaży Mieszkań:

Lastadia Office

ul. Zbożowa 4, 70-653 Szczecin

sekcja A piętro 1

email: bsmszczecin@atal.pl

tel. +48 91 443 69 79



HEYKI^{ATAL} CITY

Informacje zawarte w niniejszym katalogu służą wyłącznie celom poglądowym i nie stanowią oferty w rozumieniu przepisów Kodeksu Cywilnego, lecz zaproszenie do zapoznania się z konkretnymi ogłoszeniami dot. lokali. Niniejsze wizualizacje mają charakter poglądowy. Wygląd budynków oraz zagospodarowanie terenu mogą nieznacznie ulec zmianie na etapie inwestycji. Zmianie nie ulegną istotne cechy świadczenia oraz funkcjonalność budynków. Terminy wiążące przedstawione zostaną w treści umowy zawartej z Klientem. Zgodnie z art. 13 ustawy o charakterystyce energetycznej budynków wskaźniki rocznego zapotrzebowania na energię użytkową, energię końcową, nieodnawialną energię pierwotną, udział odnawialnych źródeł energii w rocznym zapotrzebowaniu na energię końcową, jednostkową wielkość emisji CO2 dot. skonkretyzowanych lokali i budynku dostępne są w na stronie projektu oraz w Biurze ATAL.

The background of the image is a dark blue color with a pattern of light blue, wavy, organic lines that resemble topographic contour lines or liquid ripples. These lines flow across the frame, creating a sense of movement and depth.

WWW.HEYKI.PL